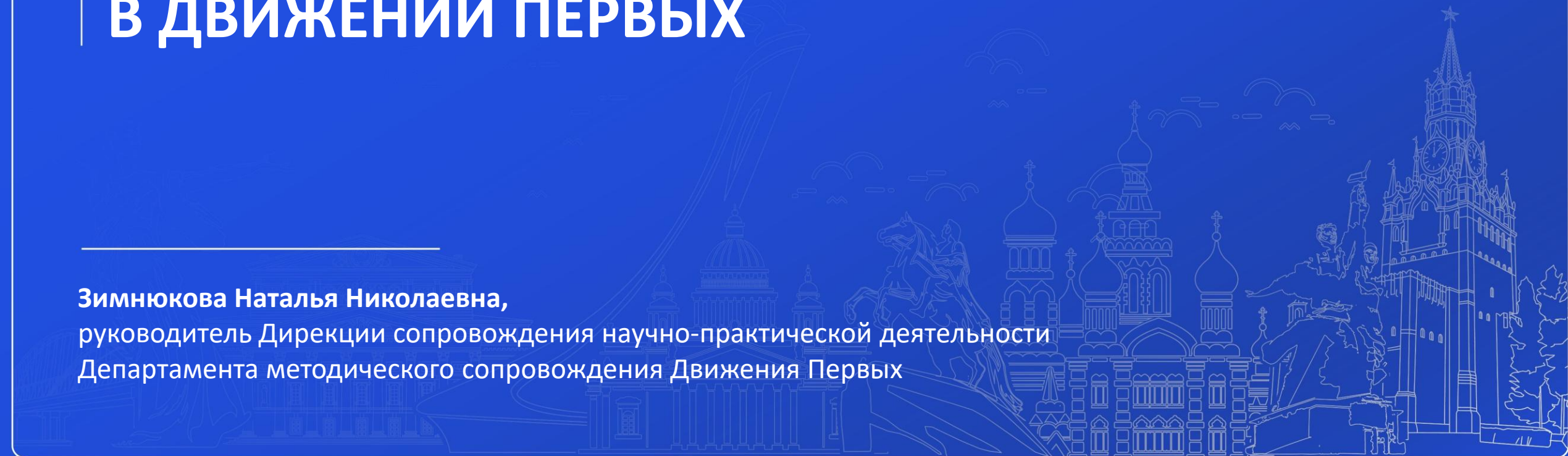




СТАНОВЛЕНИЕ И РАЗВИТИЕ СИСТЕМЫ НАСТАВНИЧЕСТВА В ДВИЖЕНИИ ПЕРВЫХ

Зимнюкова Наталья Николаевна,
руководитель Дирекции сопровождения научно-практической деятельности
Департамента методического сопровождения Движения Первых



ЭТАПЫ СТАНОВЛЕНИЯ СИСТЕМЫ НАСТАВНИЧЕСТВА В ДВИЖЕНИИ ПЕРВЫХ

2023 год — начало системной работы по научно-методическому обоснованию развития детского и молодежного движения и роли взрослого в нем (Движение Первых совместно с Российской академией образования)

2024 год — разработана научно-педагогическая модель наставничества в Движении Первых (теоретическое описание принципов, содержания деятельности и механизмов работы с наставниками и самой наставнической деятельности в Движении Первых)

2025 год — апробация и внедрение Модели наставничества

Апрель – июнь: апробация модели наставничества, в которой приняли участие: 20 регионов, 119 местных отделений, 1780 первичных отделений, 2530 наставников

Сентябрь – декабрь: старт внедрения Модели наставничества во всех субъектах Российской Федерации

2026 год — развитие системы наставничества

Март – утверждение формы мониторинга развития региональных систем наставничества приказом Движения Первых

Формирование традиций наставничества, углубление методического сопровождения

Определение перспектив развития системы наставничества в Движении Первых



ПИЛОТНЫЕ РЕГИОНЫ:

ЦФО: Белгородская, Костромская, Рязанская, Орловская, Тульская области

СЗФО: Вологодская область, Республика Карелия

ЮФО: Волгоградская и Ростовская области

СКФО: Кабардино-Балкарская Республика, Республика Дагестан

ПФО: Нижегородская, Оренбургская области

УФО: Тюменская область, Ханты-Мансийский автономный округ (Югра)

СФО: Томская область, Алтайский край

ДФО: Забайкальский край, Сахалинская область
Луганская Народная Республика

СИСТЕМА НАСТАВНИЧЕСТВА В ДВИЖЕНИИ ПЕРВЫХ: РЕЗУЛЬТАТЫ ВНЕДРЕНИЯ МОДЕЛИ

- в каждом регионе разработана **региональная система** наставничества
- составлены **дорожные карты** на 2026 год с показателями
- наставники получили чёткое понимание **задач** и эффективные **способы их реализации**
- создана **единая методическая база** для работы



Первые



МЕТОДИЧЕСКАЯ
ЛАБОРАТОРИЯ

**ВМЕСТЕ
С ПЕРВЫМИ**



ПОЛЕЗНЫЕ КОНТАКТЫ:

metod@pervye.ru

электронная почта для направления практик
для публикации на методическом портале Движения Первых



Методический портал Движения Первых
<https://методист.рф/>



Сообщество ВКонтакте
Методическая лаборатория «Вместе с Первыми»

